

# LOT A01 | T4

surface habitable  
90,69 m<sup>2</sup>

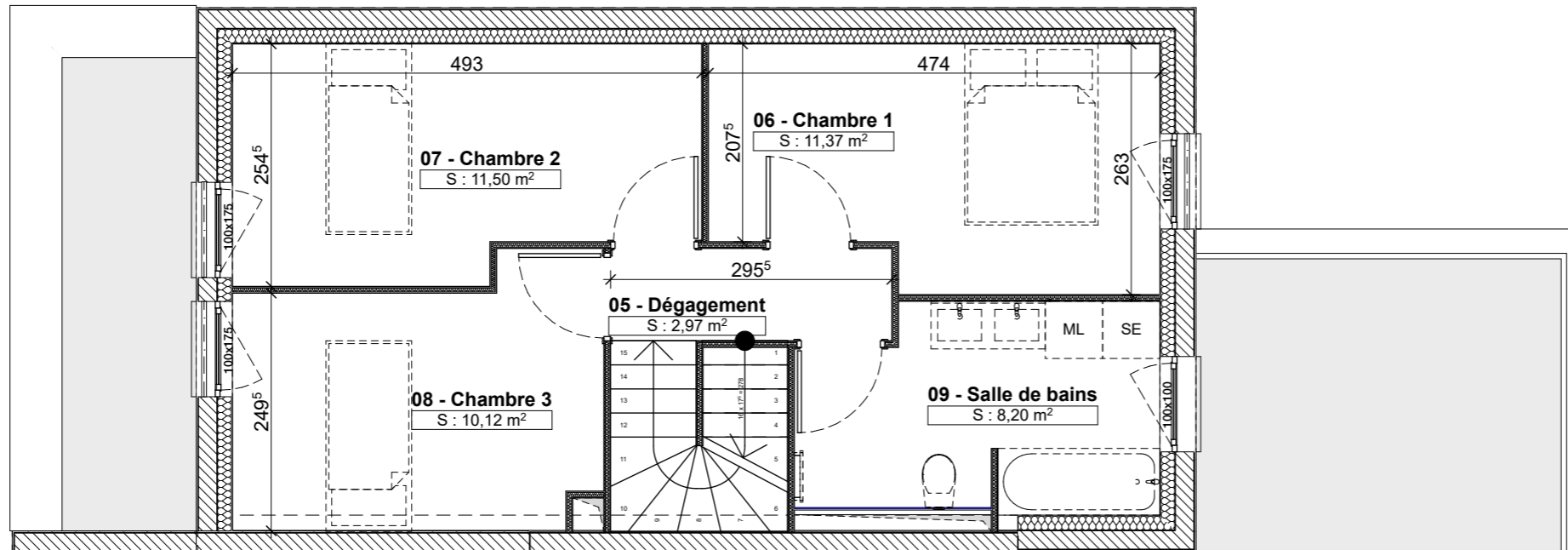
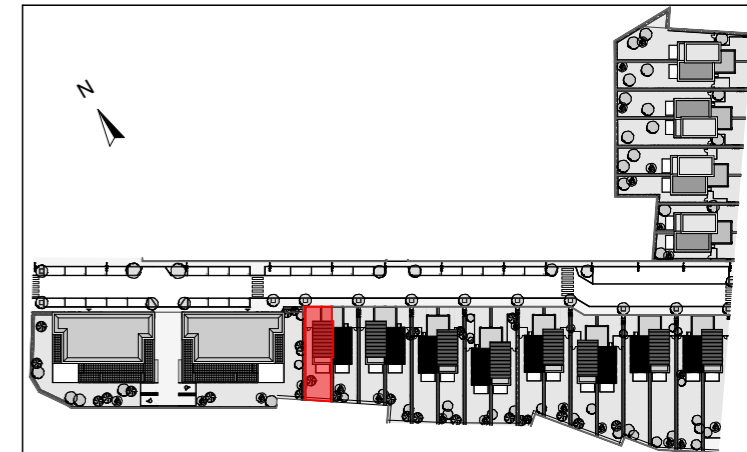
contenance cadastrale Non contractuelle  
209,96 m<sup>2</sup>



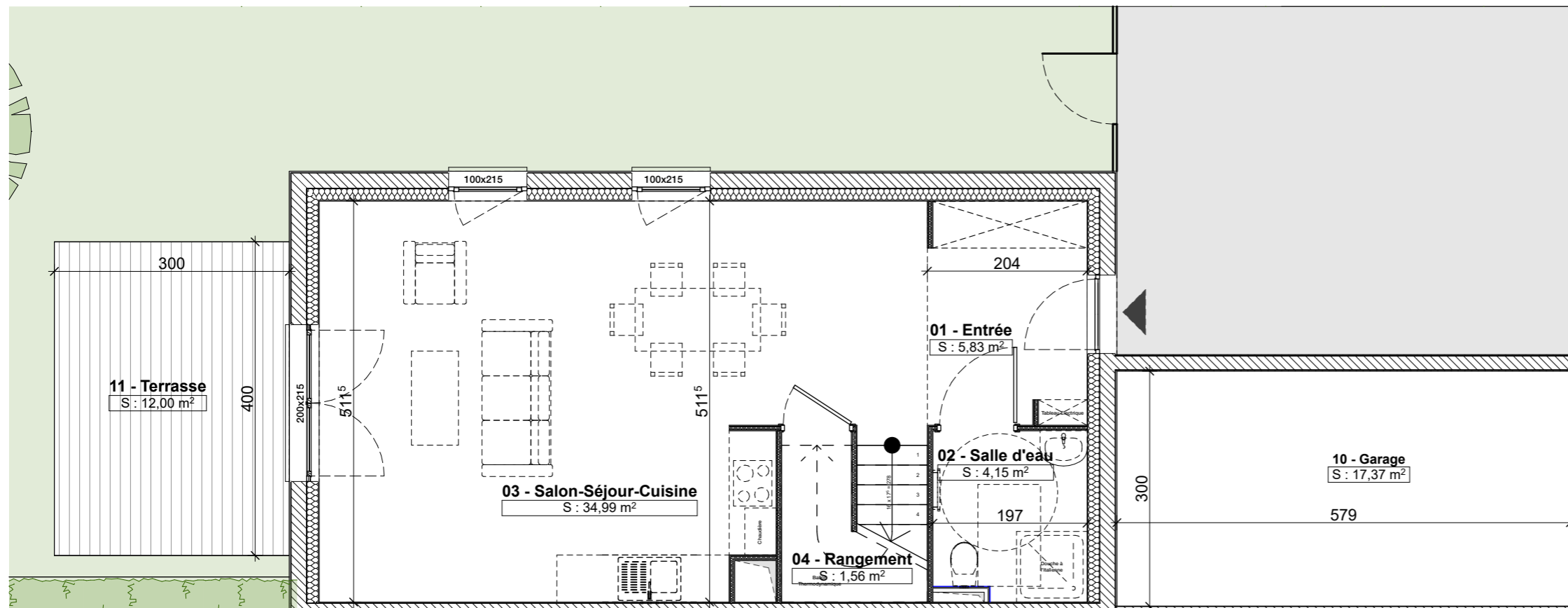
## "LE PARC DES CERISIERS"

CONSTRUCTION DE 16 MAISONS Type A  
Rue Paul Vinot - Place Pierre Brossolette  
70400 HÉRICOURT

### PLAN DE PRÉ-COMMERCIALISATION



PLAN DE L'ETAGE

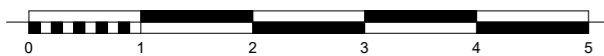


PLAN DU REZ-DE-CHAUSSEE

Pièces	Surfaces m <sup>2</sup>
01 - Entrée	5,83
02 - Salle d'eau	4,15
03 - Salon-Séjour-Cuisine	34,99
04 - Rangement	1,56
05 - Dégagement	2,97
06 - Chambre 1	11,37
07 - Chambre 2	11,50
08 - Chambre 3	10,12
09 - Salle de bains	8,20
<b>TOTAL</b>	<b>90,69 m<sup>2</sup></b>

10 - Garage	17,37
11 - Terrasse	12,00

Taille Jardin indicative : 7,60m x 10,60m



Les côtes des plans sont approximatives ainsi que les surfaces des logements et des différentes pièces. Elles ne sont données qu'à titre indicatif et peuvent être légèrement modifiées pour les besoins de la construction et le respect des exigences techniques dans la limite des tolérances usuelles.



122 avenue Robert Schumann - 68100 Mulhouse  
tél : +33(0) 389 661 085  
courriel : contact@antheuspromotion.com

SAGAA Architectes Associés - 12, rue des Alpes - 68700 Cernay

Plan de Pré commercialisation - Aout 2017