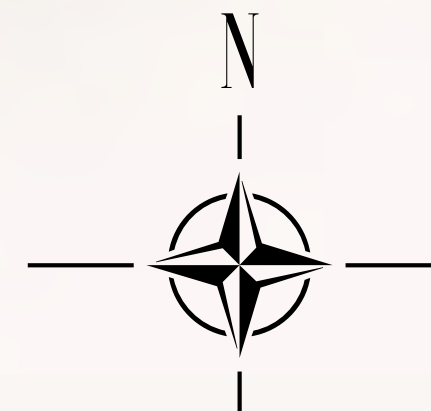
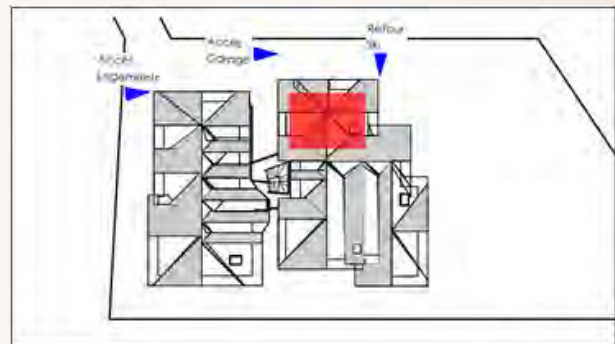








**LES TERRASSES  
DU CHAMPELET**



# A13

## 1 étage - T3

-  Parking
-  Casier à skis N°11 et 12
-  Cave N°10
-  Local à vélos

Entrée	3,52 m <sup>2</sup>
Cuisine	4,92 m <sup>2</sup>
Salon - Séjour	17,92 m <sup>2</sup>
Chambre 01	10,61 m <sup>2</sup>
Chambre 02	12,89 m <sup>2</sup>
Coin montagne	2,34 m <sup>2</sup>
SDD 01	2,27 m <sup>2</sup>
SDD 02	4,54 m <sup>2</sup>

**TOTAL 59,01 m<sup>2</sup>**

Balcon 9,37 m<sup>2</sup>

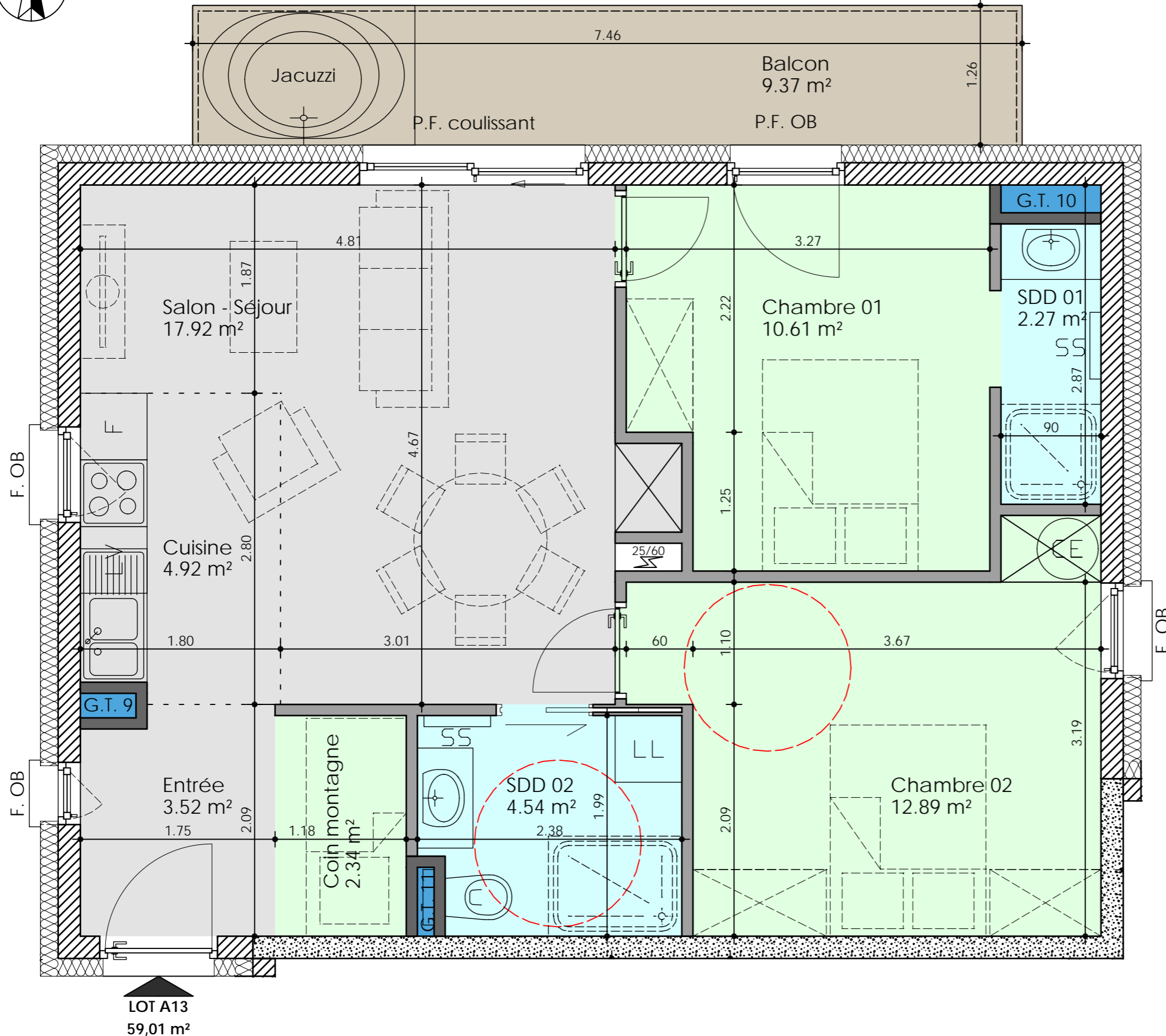
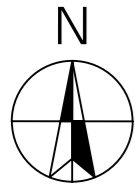


LOT A13

1<sup>er</sup> étage

T3 + CM

Surface habitable : 59,01 m<sup>2</sup>

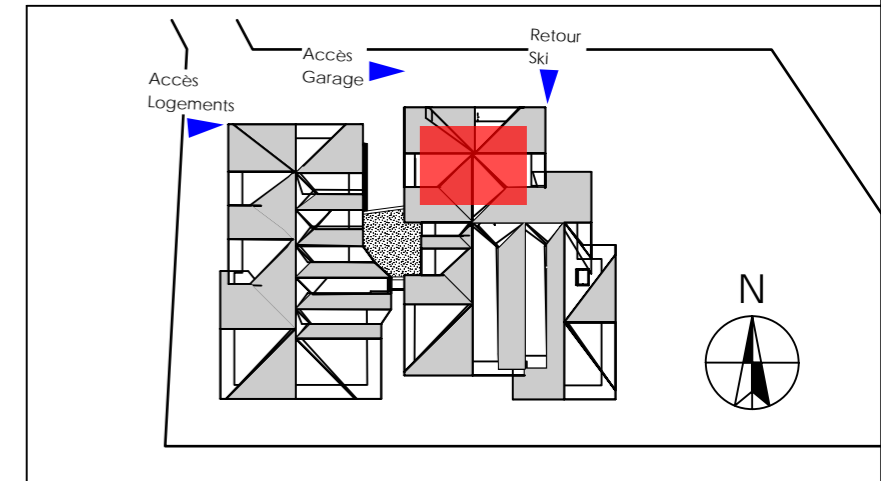


**ENSEMBLE RESIDENTIEL**

**" LES TERRASSES DU CHAMPELET "**

Lieu dit " Sur le pas de l'âne " - CARROZ D'ARACHES

PLAN DE PRÉ-COMMERCIALISATION : 01/2021



Pièces	Surf. Hab. (m <sup>2</sup> )
Entrée	3,52
Cuisine	4,92
Salon - Séjour	17,92
Chambre 01	10,61
Chambre 02	12,89
Coin montagne	2,34
SDD 01	2,27
SDD 02	4,54
<b>TOTAL</b>	<b>59,01 m<sup>2</sup></b>
Balcon	9,37 m <sup>2</sup>
Cave N° 10	2,70 m <sup>2</sup>
Casier à ski	N° 11 et 12

Les côtes des plans sont approximatives ainsi que les surfaces des logements et des différentes pièces. Elles ne sont données qu'à titre indicatif et peuvent être légèrement modifiées pour les besoins de la construction et le respect des exigences techniques dans la limite des tolérances usuelles.