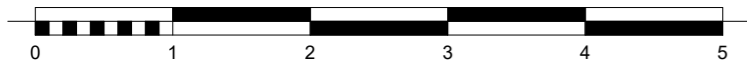
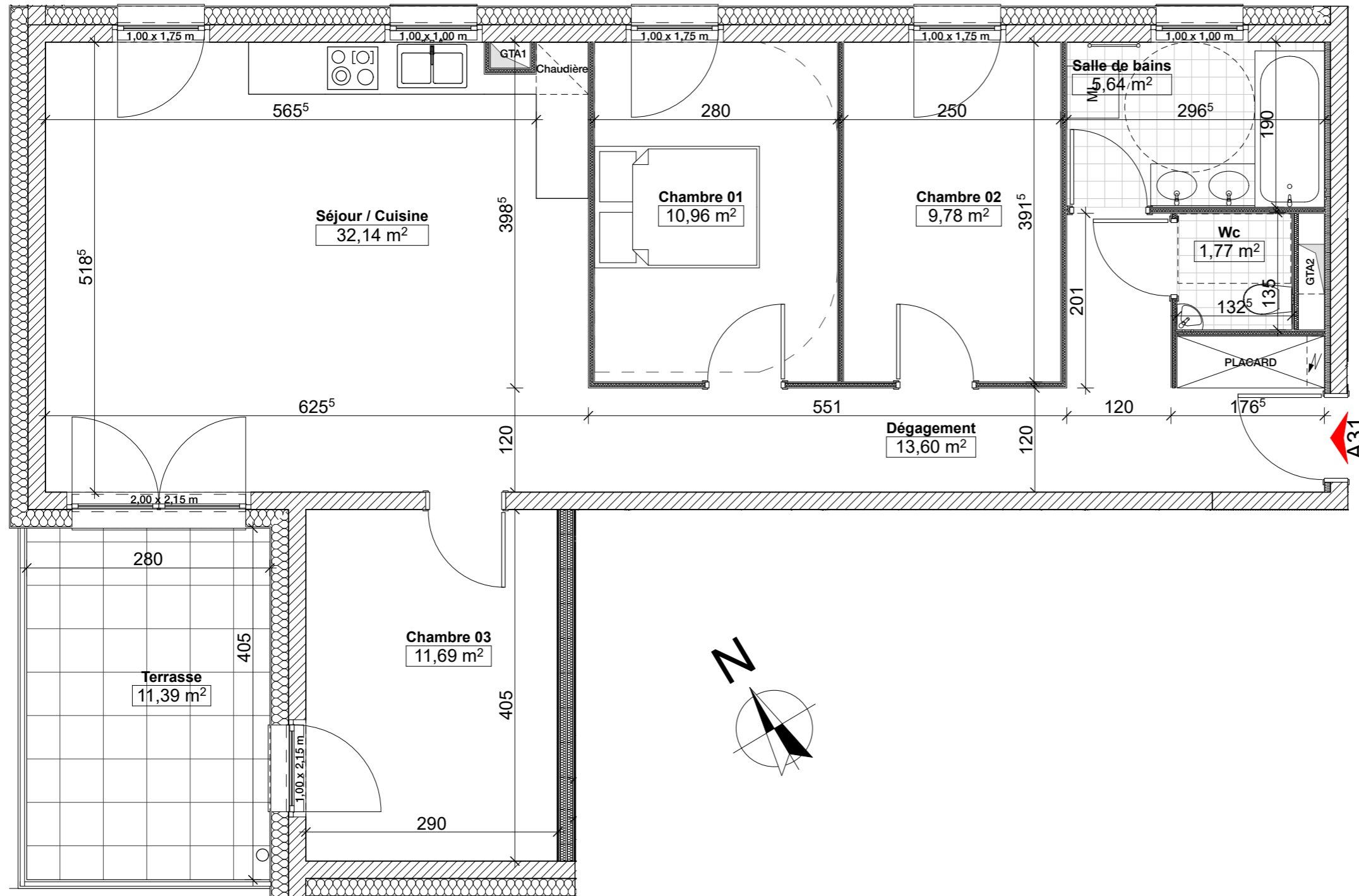


LOT A31

Attique

T4

surface habitable 85,58 m²



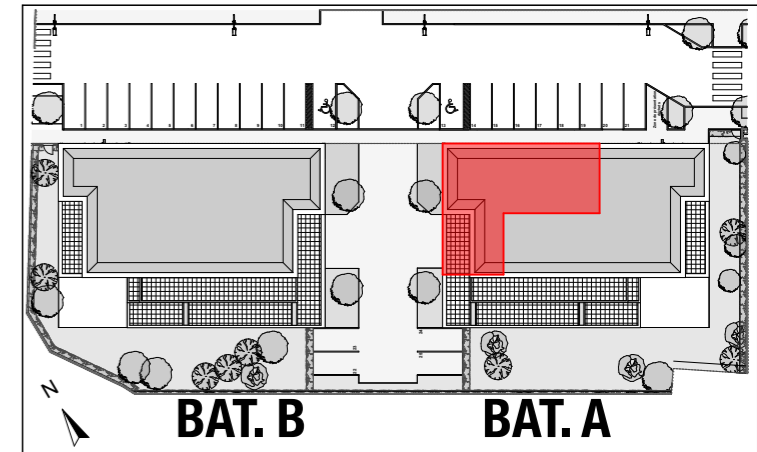
Les côtes des plans sont approximatives ainsi que les surfaces des logements et des différentes pièces. Elles ne sont données qu'à titre indicatif et peuvent être légèrement modifiées pour les besoins de la construction et le respect des exigences techniques dans la limite des tolérances usuelles.



"LES AMANDIERS"

CONSTRUCTION DE 12 LOGEMENTS - BÂTIMENT A
Rue Paul Vinot - Place Pierre Brossolette
70400 HÉRICOURT

PLAN DE PRÉ-COMMERCIALISATION



Pièces	Surfaces m ²
Chambre 01	10,96
Chambre 02	9,78
Chambre 03	11,69
Dégagement	13,60
Salle de bains	5,64
Séjour / Cuisine	32,14
Wc	1,77
TOTAL	85,58 m²

Terrasse	11,39
----------	-------



122 avenue Robert Schumann - 68100 Mulhouse
tél : +33(0) 389 661 085
courriel : contact@antheuspromotion.com

SAGAA Architectes Associés - 12, rue des Alpes - 68700 Cernay

Plan de Pré commercialisation - Janvier 2018