



LOT B02 **T4**

surface habitable
90,05 m²

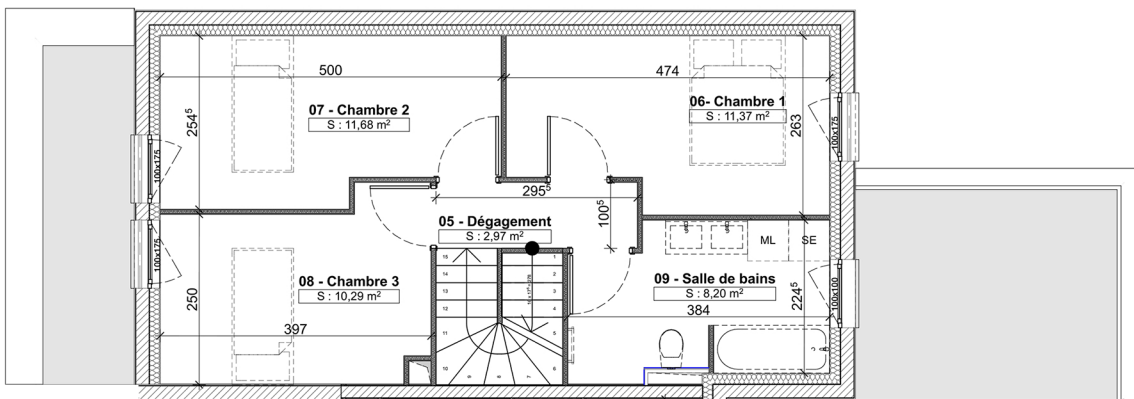
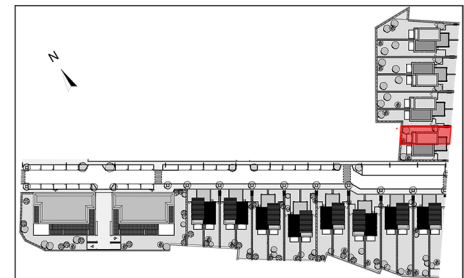
contenance cadastrale Non contractuelle
194,66 m²



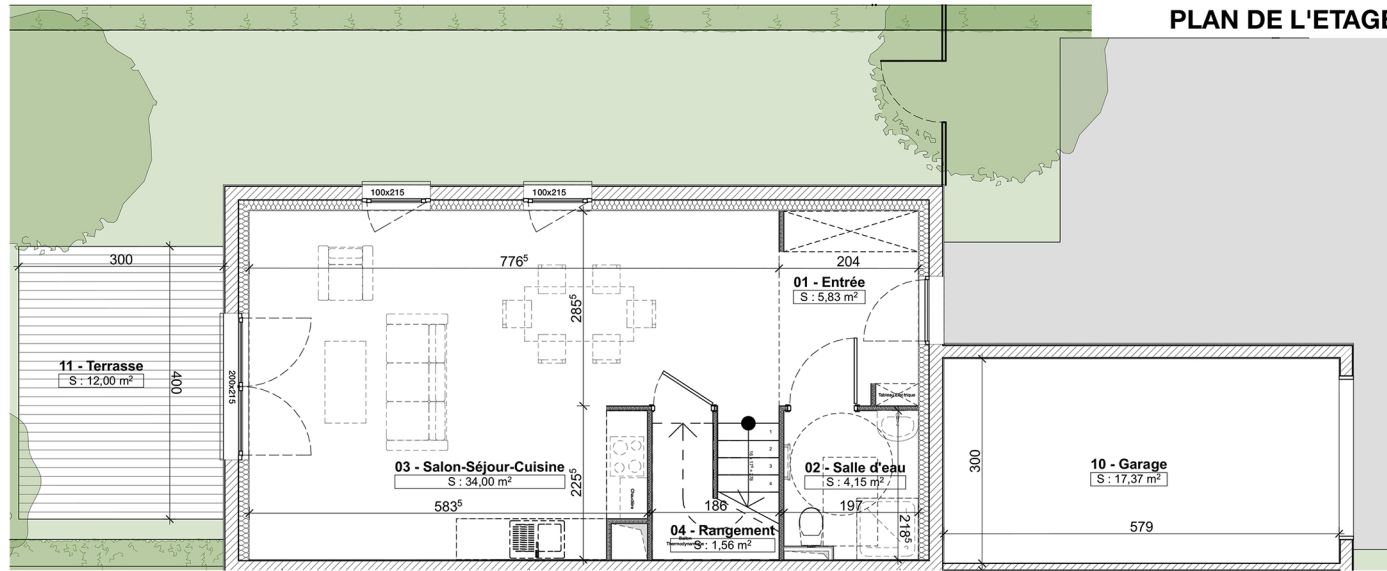
"LE PARC DES CERISIERS"

CONSTRUCTION DE 8 MAISONS Type B
Rue Paul Vinot - Place Pierre Brossolette
70400 HÉRICOURT

PLAN DE PRÉ-COMMERCIALISATION



PLAN DE L'ETAGE



PLAN DU REZ-DE-CHAUSSEE

Pièces	Surfaces m ²
01 - Entrée	5,83
02 - Salle d'eau	4,15
03 - Salon-Séjour-Cuisine	34,00
04 - Rangement	1,56
05 - Dégagement	2,97
06 - Chambre 1	11,37
07 - Chambre 2	11,68
08 - Chambre 3	10,29
09 - Salle de bains	8,20
TOTAL	90,05 m²

10 - Garage	17,37
11 - Terrasse	12,00

Taille Jardin indicative : 8,20m x 5,50m



122 avenue Robert Schumann - 68100 Mulhouse
tél : +33(0) 389 661 085
courriel : contact@antheuspromotion.com

SAGAA Architectes Associés - 12, rue des Alpes - 68700 Cernay

Plan de Pré commercialisation - Aout 2017

Les côtes des plans sont approximatives ainsi que les surfaces des logements et des différentes pièces. Elles ne sont données qu'à titre indicatif et peuvent être légèrement modifiées pour les besoins de la construction et le respect des exigences techniques dans la limite des tolérances usuelles.