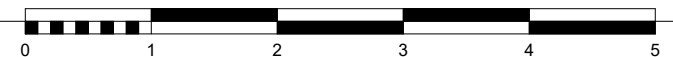
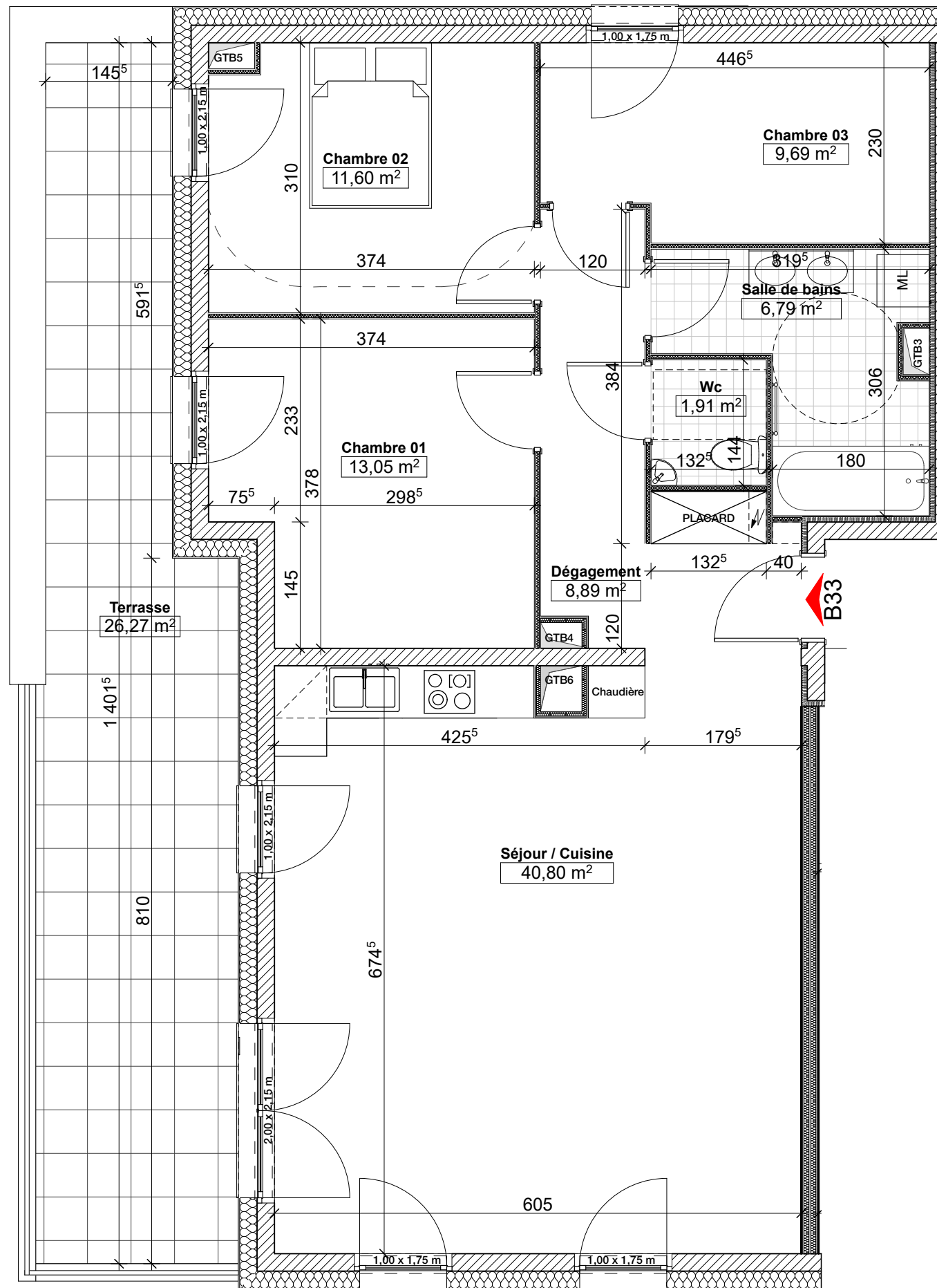
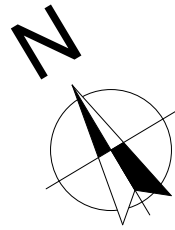


**LOT B33**

**Attique**

**T4**

surface habitable 92,73 m<sup>2</sup>



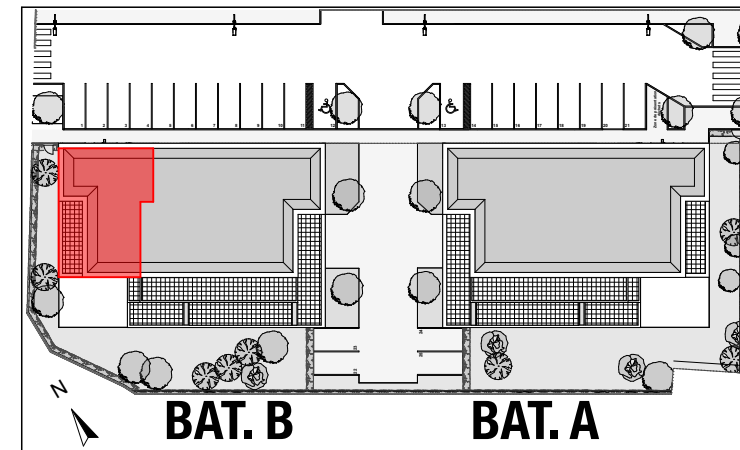
Les côtes des plans sont approximatives ainsi que les surfaces des logements et des différentes pièces. Elles ne sont données qu'à titre indicatif et peuvent être légèrement modifiées pour les besoins de la construction et le respect des exigences techniques dans la limite des tolérances usuelles.



**"LES AMANDIERS"**

CONSTRUCTION DE 12 LOGEMENTS - BÂTIMENT B  
Rue Paul Vinot - Place Pierre Brossolette  
70400 HÉRICOURT

**PLAN DE PRÉ-COMMERCIALISATION**



Pièces	Surfaces m <sup>2</sup>
Chambre 01	13,05
Chambre 02	11,60
Chambre 03	9,69
Dégagement	8,89
Salle de bains	6,79
Séjour / Cuisine	40,80
Wc	1,91
<b>TOTAL</b>	<b>92,73 m<sup>2</sup></b>

Terrasse	26,27
----------	-------



122 avenue Robert Schumann - 68100 Mulhouse  
tél : +33(0) 389 661 085  
courriel : contact@antheuspromotion.com

SAGAA Architectes Associés - 12, rue des Alpes - 68700 Cernay

Plan de Pré commercialisation - Janvier 2018