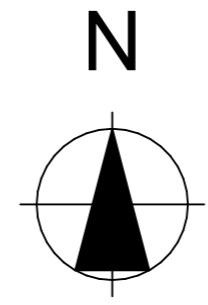


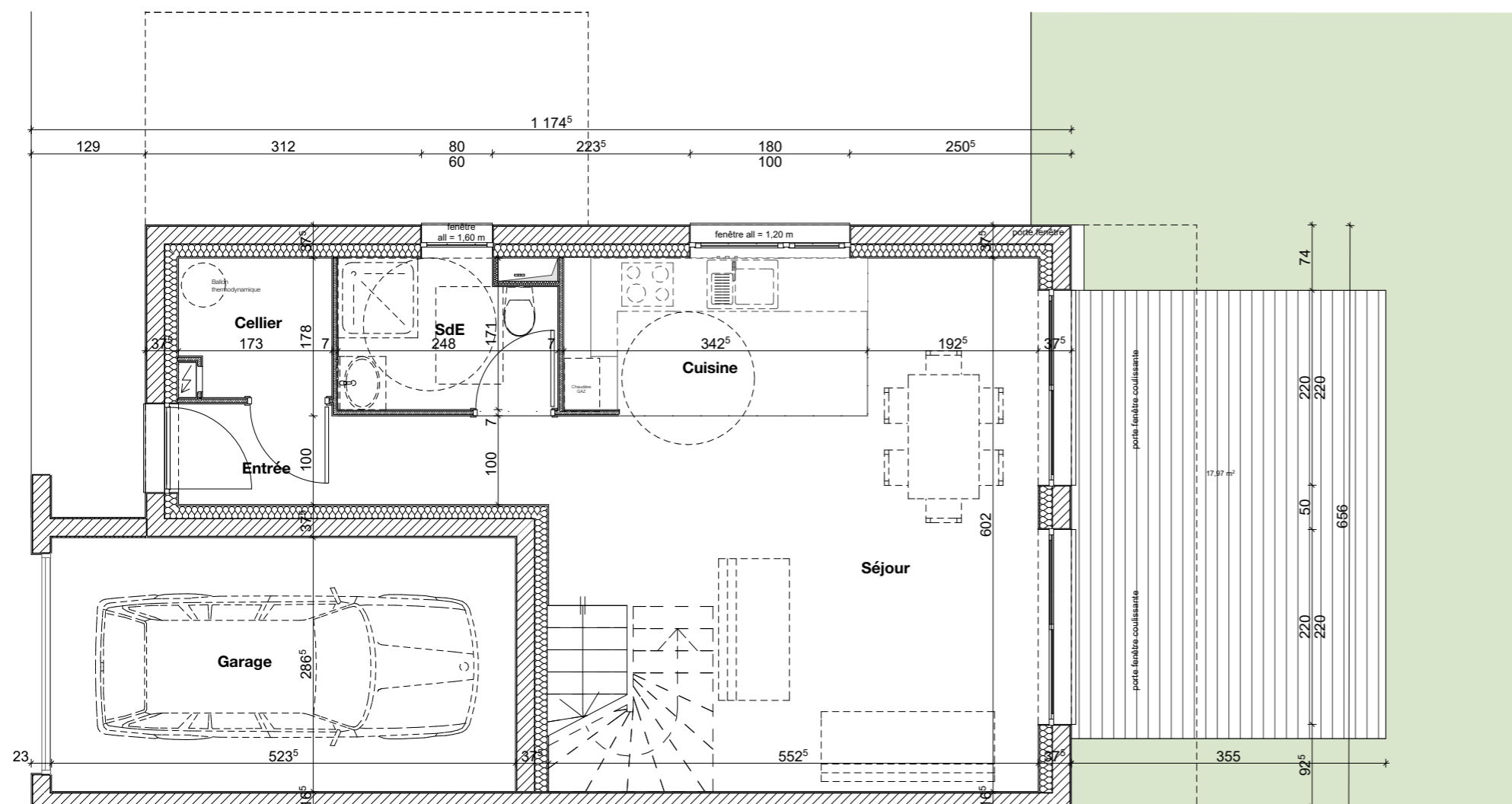
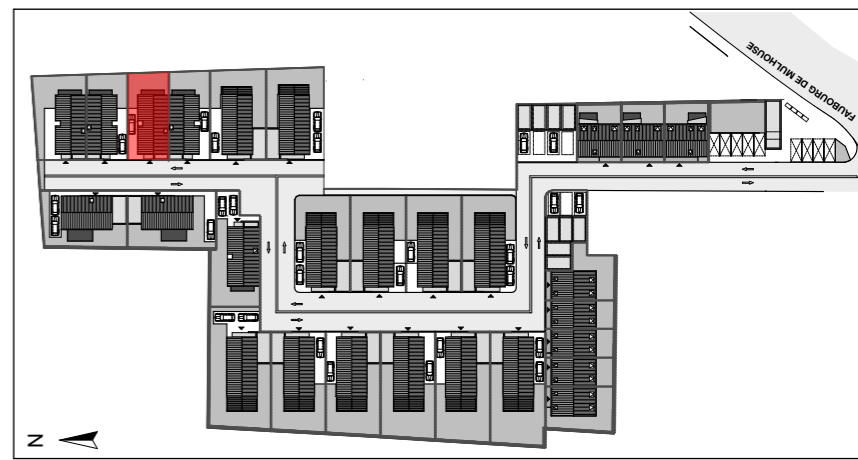
**PLAN DE L'ETAGE**

LOT D2	
T5	
surface habitable	surface au sol
92,71 m <sup>2</sup>	101,86 m <sup>2</sup>
contenance cadastrale Non contractuelle	
170,80 m <sup>2</sup>	



**"LE CLOS DES MUSICIENS"**  
**CONSTRUCTIONS DE 27 MAISONS**  
 Faubourg de Mulhouse - 68260 KINGERSHEIM

**PLAN DE PRÉ-COMMERCIALISATION**



**PLAN DU REZ-DE-CHAUSSEE**



Les côtes des plans sont approximatives ainsi que les surfaces des logements et des différentes pièces. Elles ne sont données qu'à titre indicatif et peuvent être légèrement modifiées pour les besoins de la construction et le respect des exigences techniques dans la limite des tolérances usuelles.

Pièces	Surf. Hab. (m <sup>2</sup> )	Surf. Util. (m <sup>2</sup> )
Cuisine	6,06	6,06
Entrée / Cellier	7,14	7,14
Salle d'eau	3,99	3,99
Séjour	23,71	23,71
Chambre 1	10,04	11,51
Chambre 2	9,35	10,83
Chambre 3	10,52	11,95
Chambre 4	9,00	11,98
Dégagement	5,73	5,73
Salle de Bain	5,89	7,68
WC	1,17	1,17
<b>TOTAL</b>	<b>92,60 m<sup>2</sup></b>	<b>101,75 m<sup>2</sup></b>
Garage	15,04	
Terrasse	12,66	



122 avenue Robert Schuman - 68100 Mulhouse  
 tél : +33(0) 389 661 085  
 courriel : contact@antheuspromotion.com

SAGAA Architectes Associés - 12, rue des Alpes - 68700 Cernay

Plan de Pré commercialisation - 31 Janvier 2017